

DOCUMENTACIÓN TÉCNICA

COMPACT[®]
PanArq

EE.TT. DIVISORIAS SANITARIAS/DUCHA/ VESTIDORES MODELO COMPACT

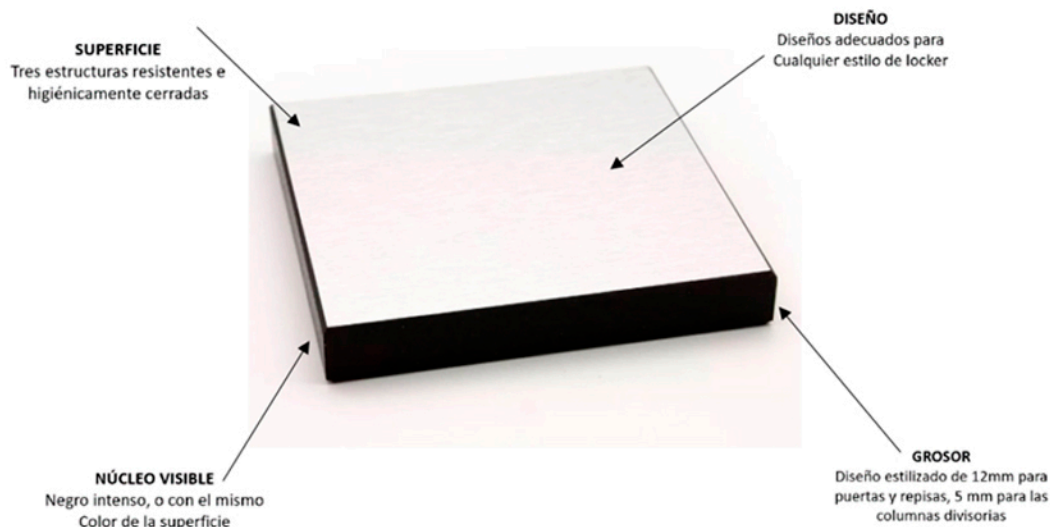


HPL INTERIOR PARA DIVISIONES SANITARIAS

Compact es un panel HPL (laminado de alta presión), igualmente conocido como panel fenólico, con terminación integrada, fabricado con fibras celulósicas impregnadas en resinas termoestables, sometidas a alta presión y temperatura. Durante el proceso, las resinas se polimerizan y el material se compacta transformándose en una placa monolítica e inerte. Esto le confiere excelentes propiedades físicas, mecánicas y de durabilidad, que lo hacen un material de alta especificación. Se emplea en soluciones de revestimiento, puertas, lockers, cabinas sanitarias, duchas y vestidores, cubiertas, incluyendo muebles para laboratorios y mobiliario en general. Disponible en amplia gama de colores, formatos y espesores, garantizando una apariencia excelente por muchos años.

Las placas deben cumplir con las siguientes especificaciones, normas y ensayos:

- Las placas deben cumplir con las siguientes especificaciones, normas y ensayos:
- Densidad $\geq 1,45$ g/cm³ según EN ISO 1183
- Resistencia al impacto bola gran diámetro-huella ≤ 8 , según EN438-2:21
- Resistencia al rayado ≥ 4 según EN 438-2:25
- Resistencia a la inmersión en agua hirviendo – incremento masa y espesor $\leq 1\%$, EN 438-2:12
- Resistencia a las manchas 5 (Grupo 1 y 2), según EN 438-2:26
- Resistencia a la flexión ≥ 120 , según EN ISO 178
- Resistencia a la tracción ≥ 70 , según EN ISO 527-2
- Reacción al fuego Euroclase B-s1, d0 para ≥ 6 mm, según EN 13501-1
- Medición de actividad antibacteriana $\geq 99\%$ (tasa de reducción) según ISO 22196:2011
- Emisión de formaldehido clase E1 según EN 717-2



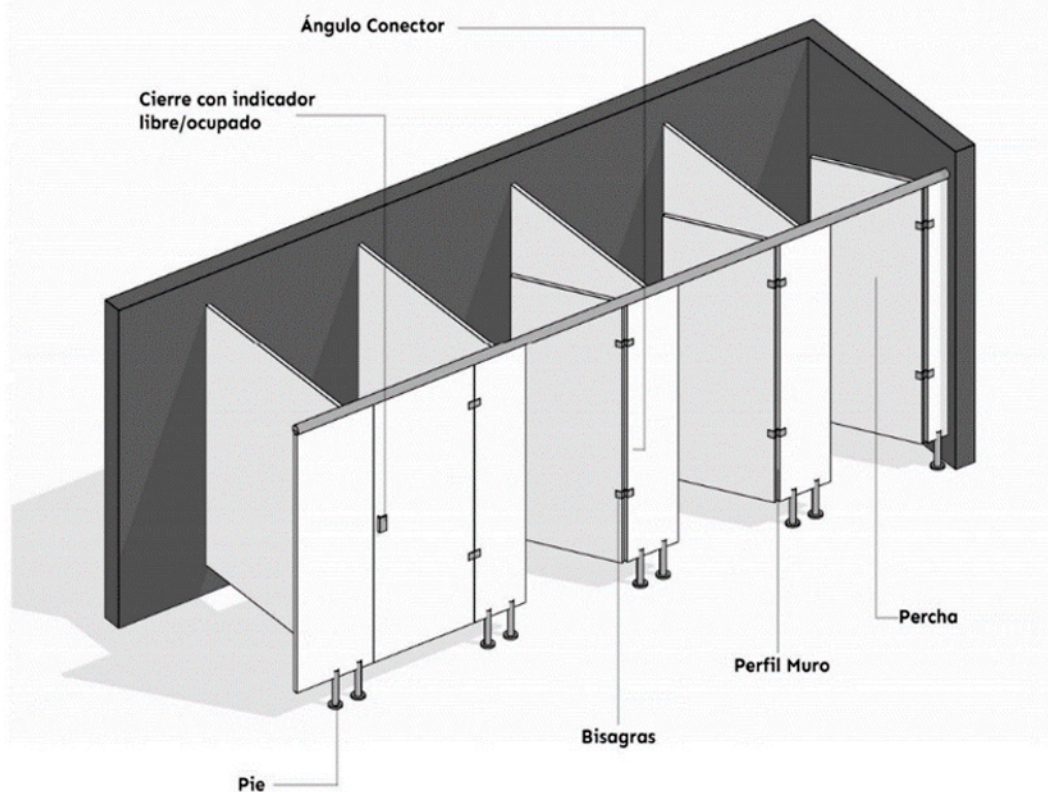
Las divisorias sanitarias, de duchas y vestidores serán de paneles divisorios hidrófugos, fabricados especialmente para zonas húmedas. Serán de placas HPL Compact Interior de 12 mm de espesor, con placas de medidas de 1830mm de altura, elevadas del suelo 100mm, con pie de acero inox AISI 304 modelo AB-37. Modulación, color y tonalidad según planimetría del proyecto.

Las pilastras, divisorias y puertas consideran cantos pulidos en todos sus lados, corte de esquina y todo el mecanizado para fijación de los herrajes del sistema.

Los herrajes se especifican en acero inox AIS1304, compuesto por bisagras AB-30, pomo AB-27, pie AB-37, cierre con indicador libre-ocupado AD-45 y percha AB-07. Los paneles fijos (divisorias y pilastras) se fijan uno al otro y al muro con ángulos de fijación RB-13. El sistema es estabilizado estructuralmente con un perfil superior RG-12 de aluminio anodizado plata.

Todo el sistema deberá ser montado, nivelado y ajustado de forma a asegurar su perfecto funcionamiento.

SISTEMA COMPACT C1
(con pies de acero inoxidable)



Composición y forma

Las Cabinas se pueden modular y adaptar a todos los espacios, sin embargo, se deberá respetar una medida mínima de profundidad de 1000mm considerando una puerta de abatir hacia afuera y 500mm de ancho de puerta.

Las Cabinas se pueden apoyar entre dos muros (imagen 1), en un solo muro (imagen 2) o solo en el muro posterior (imagen 3).

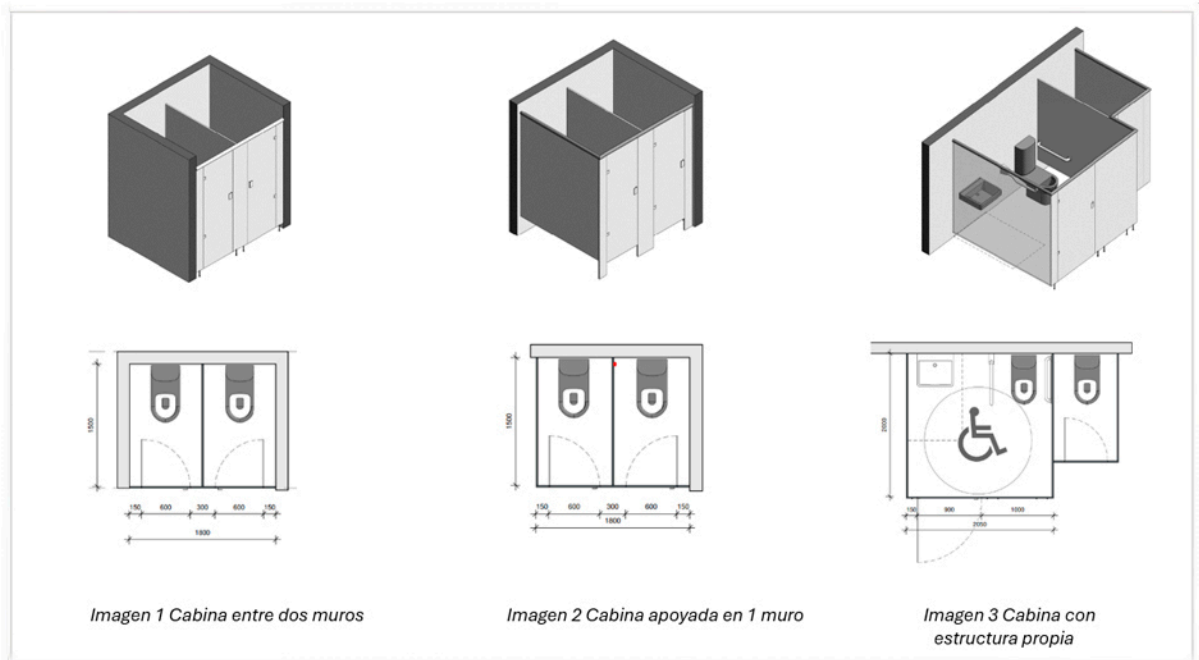


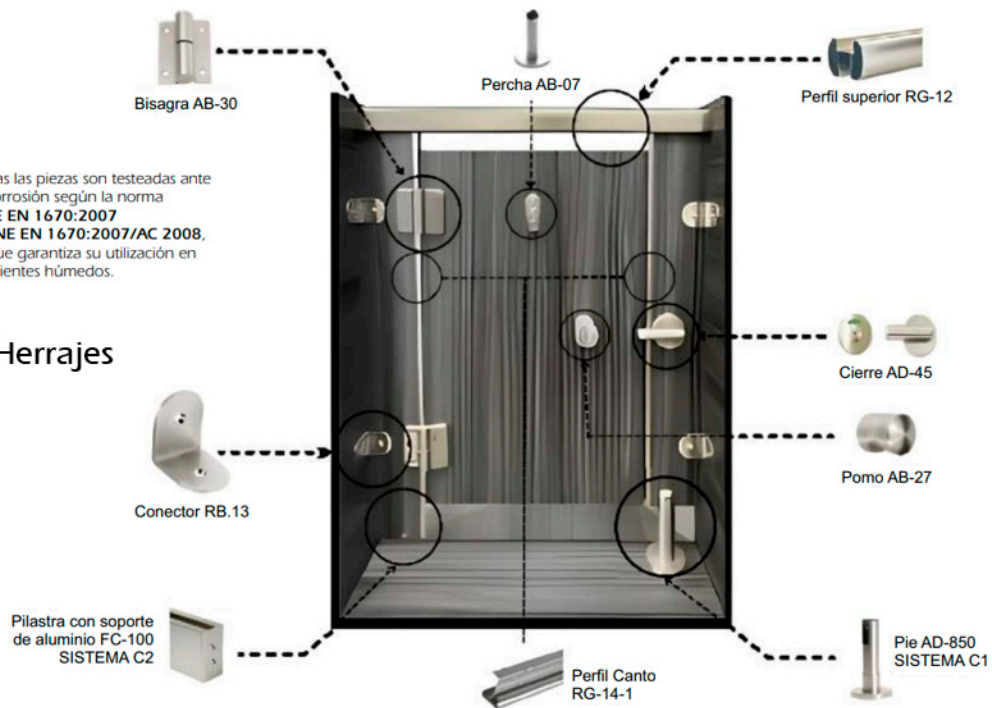
Imagen 1 Cabina entre dos muros

Imagen 2 Cabina apoyada en 1 muro

Imagen 3 Cabina con estructura propia

Descripción de los Herrajes

Todas las piezas son testeadas ante la corrosión según la norma **UNE EN 1670:2007** y **UNE EN 1670:2007/AC 2008**, lo que garantiza su utilización en ambientes húmedos.



Exclusión de Responsabilidad:

La información facilitada en este documento es exclusivamente para fines de información general. No todas las instrucciones mencionadas y mostradas en este documento son apropiados o adecuados para todas las áreas de aplicación. Todos los clientes y terceros están obligados a informarse a fondo sobre los productos incluyendo su idoneidad para determinados propósitos. Se recomienda explícitamente que usted y otros usuarios de este documento busquen asesoramiento independiente de expertos respecto a los requisitos locales de planificación y uso, las leyes, reglamentos, normas, directrices y normas de ensayo. Compact no acepta ninguna responsabilidad en relación con el uso de este documento. El proyectista y el operario son los únicos responsables de una correcta y adecuada planificación y ejecución del trabajo.

